

prosinec 2019

# FINANČNÍ NÁSTROJE PRO 2021+

STRATEGICKÝ PLÁN SZP



MINISTERSTVO ZEMĚDĚLSTVÍ





# OBSAH

-  CO JSOU FINANČNÍ NÁSTROJE (FN)
-  PROČ JE ZAVÉST, ANEB DŮVODY
-  VÝHODY FN
-  VHODNOST JEJICH ZAVEDENÍ
-  SOUČASNÝ STAV - EX-ANTE HODNOCENÍ
-  VYUŽITÍ FN JINDE

# CO JSOU FINANČNÍ NÁSTROJE (FN) – PRÁVNÍ ZÁKLAD

## ● Vycházíme z Návrhu NAŘÍZENÍ o společných ustanoveních o evropských фондах (Obecné nařízení – ON)

- čl. 10 InvestEU
- čl. 52-56 pravidla pro FN
- Příloha IX

## ● Vycházíme z Návrhu NAŘÍZENÍ pro strategické plány společné zemědělské politiky

- čl. 74-75 pravidla pro FN a InvestEU

## ● Definice dle čl. 2 Návrhu ON

- finanční nástroj - forma podpory poskytovaná prostřednictvím struktury přes kterou jsou finanční produkty poskytovány konečným příjemcům;
- příjemce FN - subjekt provádějící specifický fond nebo, pokud řídicí orgán řídí finanční nástroj, řídicí orgán;
- konečný příjemce - právnická nebo fyzická osoba, která dostává podporu z fondů prostřednictvím příjemce fondu malých projektů nebo z finančního nástroje;
- subjekt provádějící finanční nástroj - správce, který se řídí veřejným nebo soukromým právem a vykonává úkoly holdingového fondu nebo zvláštního fondu;
- aktivační účinek (pákový efekt) - podíl objemu návratného financování poskytnutého konečným příjemcům a výše příspěvku z fondů;
- multiplikační poměr - v souvislosti se záručními nástroji poměr mezi hodnotou vyplacených podkladových nových půjček, kapitálových a kvazikapitálových investic a částky vyčleněné z příspěvku z programu podle ujednání v záručních dohodách na očekávané i neočekávané ztráty z těchto nových půjček, kapitálových a kvazikapitálových investic;

# CO JSOU FINANČNÍ NÁSTROJE (FN)

= Vratná forma podpory namísto dotace (nevratné platby) nebo v kombinaci s dotací

Již nyní běžně poskytované např. **PGRLF** (programy „Zemědělec“, „Podpora nákupu půdy“, „Podpora nákupu půdy – snížení jistiny úvěru“, „Lesní hospodář“, „Zpracovatel dřeva“, „Lesní školkař“, „Zpracovatel“ a „Zajištění úvěrů“), **ČMZR** (programy „Úspory energie“, „EXPANZE“, „ENERG“, „INOSTART“, „Záruka“ aj.) a komerčními bankami.

## 🍃 Zvýhodněné půjčky (úvěry)

- 🍃 nižší úroková sazba,
- 🍃 nižší jistina,
- 🍃 nižší ručení,
- 🍃 delší doba splatnosti,
- 🍃 odklad splátek,
- 🍃 mikroúvěry a provozní úvěry.

## 🍃 Záruky (garance)

- 🍃 krytí úvěru u banky pro případ nesplacení,
- 🍃 záruční fond na krytí rizik,
- 🍃 evropský záruční fond InvestEU,
- 🍃 různé portfoliové záruky a nástroje sdílení rizik.

## 🍃 Kapitálové vstupy

- 🍃 investiční vstup do společnosti výměnou za majetkový a rozhodovací podíl,
- 🍃 kvazikapitálové nástroje.

# KDY JE LZE POUŽÍT A JAK FUNGUJÍ?

- Finanční nástroje poskytují podporu konečným příjemcům pouze na investice, včetně pracovního kapitálu, u nichž se očekává, že budou rentabilní a které nemohou získat dostatečné financování z tržních zdrojů.
- Investice přinášející zisk či úsporu, jsou tedy návratné, ovšem konečný příjemce nedokáže na trhu získat dostatečné financování (z pohledu bank byl vyhodnocen jako problematicky financovatelný (nabídnutá půjčka je příliš drahá) či nefinancovatelný (z různých důvodů mu půjčka či záruka byla zamítnuta)
- Možná je i kombinace FN a dotace (např. pro projekty s nižší mírou rentability) ➡ celková hodnota podpory nesmí přesáhnout objem investice, nadpoloviční část prostřednictvím FN
- Kombinace FN a dotace může zároveň zatraktivnit příjemce pro banku = přitáhne levnější soukromé prostředky
- Není možný souběh obou forem podpor (dotací a FN) na stejný typ investic!

## Příklad:

- 1/2 úvěru za tržní úrok (dle hodnocení žadatele bankou) a 1/2 úvěru z FN např. o 1 % levněji
- záruka od správce FN až do výše 80 % úvěru u banky
- poskytnutí úvěru přímo, nebude-li mu poskytnut za tržních podmínek  
(projde-li žadatel hodnocením správce FN a nastaveným kritériím - např. zemědělský MSP s pod. plánem)
- kombinace FN a dotace – běžný úvěr za tržních podmínek, odložené splátky financované do výše dotace
- flexibilita – možnost změn výše splátek dle roční doby, možnost odkladu splátek v případě finančních problémů způsobených škůdci, suchy apod., přepočítání úr. míry, prodloužení doby splatnosti...

# PROČ JE ZAVÉST, aneb DŮVODY

## Evropská komise:

- „**DOING MORE WITH LESS**“
- „Již nebudeme mít dotace a zdůvodňovat, proč chceme FN. Máme FN a musíme zdůvodnit, proč případně poskytovat dotace.“
- EK finanční nástroje jednoznačně prosazuje. V některých oblastech bude velmi těžké obhájit použití pouze dotací.
- Ideální je kombinace FN a dotace (80 % : 20 %) např. formou tzv. capital rebate (odpouštění splátek).
- EK připouští negativa dotací a vysokou závislost na nich => v některých oblastech nebude možné poskytovat pouze dotace.

## European council of young farmers oceňuje zavedení FN pro mladé zemědělce (MZ) – řeší se tak problémy:

- administrativní náročnost, kdy začínající zemědělci stráví víc času nad žádostí než nad rozjezdem podnikání,
- nedostatečná historie a majetek pro ručení -> snižuje rizikovost MZ pro banky a ty jsou ochotnější půjčovat,
- přenos znalostí a poradenství při přípravě podnik. plánu ztraktivňuje MZ pro banku.

## Rozpočet EZFR na příští období

- nižší rozpočet EZFRV
- nižší příspěvek ze státního rozpočtu (nižší kofinancování)
- nejistý převod prostředků z EZZF
- financování přechodného období dle pravidel 2014-20 z rozpočtu 2021-27
- vyšší požadavky na environmentální a klimatické intervence
- minimální povinné podíly na některé intervence (mladí, LEADER)
- spuštění neproduktivních investičních opatření (vzdělávání, poradenství, lesy, spolupráce ...)



- na produktivní investice nezůstávají prostředky =>
  - a) nespuštění investičních operací
  - b) jejich výrazné omezení (omezení způsobilých výdajů, snížení míry (%) dotace, omezení max. velikost projektu, omezení možných žadatelů, zvýšení min. bod. hranice...)
  - c) využití finančních nástrojů

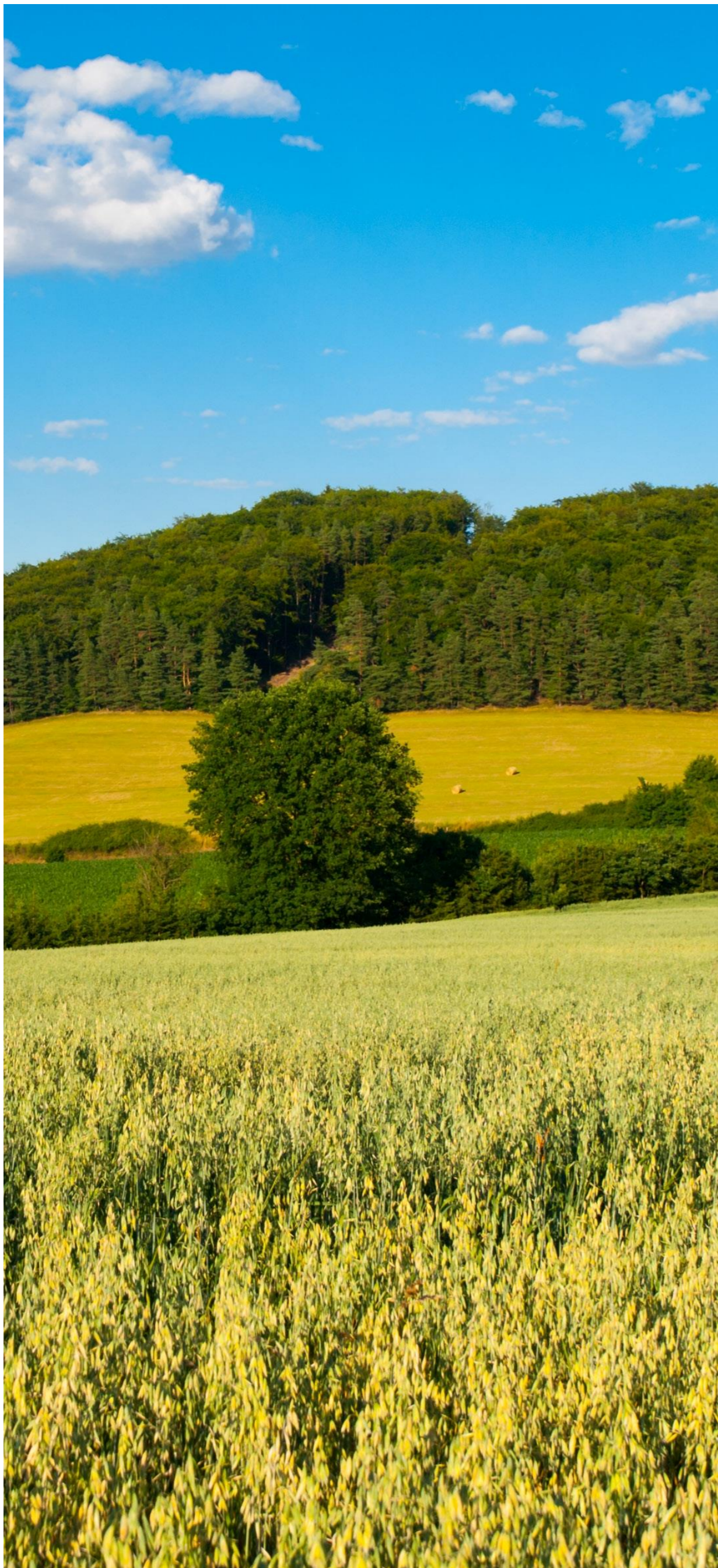
# VÝHODY FN OPROTI DOTACÍM

- **Nižší míra administrativní zátěže, jednodušší pravidla** (bez bod. kritérií, útlejší žádosti, kratší administrace, bez přezkumek, bez výčtu způsobilých výdajů, bez limitů, bez minimálních hodnot standardní produkce pro mladé, bez národních indikátorů),
- **Bez doby udržitelnosti** a kontrol v jejím průběhu
- **Rychlejší výplata financí**
- **Bez výběrových řízení**
- **Flexibilita** v nastavení podmínek pro každý projekt (prodloužení doby splatnosti, snížení splátek, pozastavení splátek, rychlejší a snazší přizpůsobení v případě nenadálé změny - omezení vývozu, kalamity či choroby)
- **Podpora životaschopných projektů**
- Reálné zhodnocení potřebnosti investice a **efektivnější využití prostředků, strojů a technologií** (možný nákup libovolného i použitého stroje, žádné omezení poskytování služeb ...)

# VÝHODY FN OPROTI DOTACÍM

- **Průběžný příjem** – každý si může požádat, kdy potřebuje, bez „kol příjmů žádostí“ či nevhodných termínů podávání žádostí
- **Pákový efekt a multiplikační efekt** – větší zapojení soukromých zdrojů, tzn. vyřešení nedostatku rozpočtu
- **Návratnost zdrojů** a jejich opětovné použití - evropské zdroje tak zůstávají trvale v majetku ČR jako mimorozpočtové zdroje a je možné jimi opakovaně podpořit žadatele
- **Kombinovatelnost s dotací** za podmínek a pravidel FN
- **Poradenství zdarma** (od správce FN i komerčních finančních institucí) => menší potřeba využívání externích poradců pro vyřízení žádosti
- Možnost financovat i **provozní kapitál**





## MOŽNOSTI SPRÁVY FN

1) PGRLF JAKOŽTO MINISTERSTVEM ŘÍZENÝ FOND

2) ČMZRB JAKOŽTO NÁRODNÍ ROZVOJOVÁ BANKA

3) LIBOVOLNÁ KOMERČNÍ BANKA

4) EVROPSKÁ INSTITUCE (např. fond InvestEU, spolupráce s EIB...)

- **garanční fond pro všechny fondy EU**
- **4 okna zaměřená na specifické oblasti**



# VHODNÉ OBLASTI PRO JEJICH ZAVEDENÍ

- Investice do zem. podniků (rozvoj, modernizace a zvyšování efektivity MSP; investice do strojů, technologií i nemovitostí )
- Investice do zpracování produktů
- Podpora mladých začínajících zemědělců
- Investice do diverzifikace podniků (nezem. činnosti, agroturistika)

# SOUČASNÝ STAV – EX-ANTE HODNOCENÍ

Jsme uprostřed ex-ante hodnocení, která doporučila 5 pilotních operací pro zavedení FN v příštím období

- k dispozici **na webu** <http://eagri.cz/public/web/mze/dotace/szp-pro-obdobi-2021-2027/>
- Nyní hodnotitel pokračuje hodnocení nejvhodnější
- finančních produktů
- správce
- definováním cílových příjemců
- rozpočtech pro jednotlivé intervence
- harmonogramu postupného zavádění

Celé hodnocení bude zveřejněno po dokončení v dubnu 2020

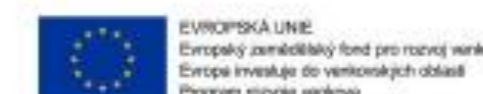


„Ex-ante analýza zavedení finančních nástrojů v PRV v období 2021-2027“

HaskoningDHV Czech Republic, spol. s r. o.

Výstup fáze I

Verze 1.1



# SOUČASNÝ STAV – EX-ANTE HODNOCENÍ

## Shrnutí výstupu fáze I:

„Cílem Ministerstva zemědělství (MZe) jako Řídicího orgánu PRV v období 2021–2027 proto musí být zejména **hledání nových způsobů jakými prostřednictvím menšího objemu finančních prostředků podpořit stejný či větší počet žadatelů** jako ve stávajícím období.

K tomu účelu jsou nejvhodnějším nástrojem finanční nástroje, které reagují na cíle SZP a jejichž hlavní benefity jsou popsány níže.

Vlastnosti finančních nástrojů	Reakce na cíle SZP
Podporují žadatele v realizaci projektů, které jsou profitabilní	Větší zaměření na výsledky intervencí (podpora projektů, které mají smysl a jsou skutečně potřebné)
Jsou ve srovnání s dotacemi výrazně méně administrativně náročné	Zjednodušení administrace, menší potřeba využívání externích poradců pro vyřízení žádosti
Reagují na specifické potřeby žadatelů, které aktuální finanční trh nereflektuje (např. nižší riziková přírážka pro mladé zemědělce)	Řešení sub-optimální investiční situace v AGRI sektoru (vyšší úroková míra než v jiných odvětvích)
Motivují žadatele ke kritickému zhodnocení potřebnosti investice	Snížení dotační závislosti českého AGRI sektoru, využívání dotací na nákup nepotřebných strojů
Dokážou podpořit větší počet žadatelů než dotace	Revolving zdrojů, efektivní využití omezených finančních prostředků při snížení celkového rozpočtu PRV
Mobilizují komerční sektor ke spolufinancování žádoucích investic	Pákový, multiplikační efekt podpory z PRV, větší míra zapojení soukromého sektoru

# SOUČASNÁ PRAXE A VYUŽITÍ FN V JINÝCH PROGRAMECH V ČR

- OP ŽP <https://www.sfzp.cz/dotace-a-pujcky/inovativni-financni-nastroje/>
- OP PIK <https://www.mpo.cz/cz/podnikani/financni-nastroje/financni-nastroje--249797/>  
<https://www.cmzrb.cz/podnikatele/>
- IROP spustí FN v I. pol. 2020 přes SFRB
- OP PPR v prioritní ose 1 a 2 <http://penizeproprahu.cz/o-programu/>
- OP Z <https://ceske-socialni-podnikani.cz/financovani/stat/2773-op-zamestnanost>
- OP VVV aktualizace ex-ante hodnocení a příprava spuštění FN

# VYUŽITÍ FN Z EZFRV V JINÝCH STÁTECH EU

- souhrnně 36 různých FN ve 29 programech ve 13 zemích – z toho 8 nově spuštěných FN v roce 2019
- v celkové hodnotě téměř 1 mld. EUR veřejných výdajů

## Kým se můžeme inspirovat?

- **Chorvatsko** – obdobná situace se zemědělským fondem jako v ČR, čerstvě spuštěno v 2019
- **Meklenbursko-Přední Pomořansko** - napravení nedostatku finančních prostředků na uvedení inovativních potravinářských a zemědělských produktů na trh, pro mikropodniky a MSP, poskytnutí FN podmíněno odmítnutím žádosti o půjčku finanční institucí (cílem není snižování úrokové sazby - v prostředí velmi nízkých úrokových sazeb, ale poskytování finančních prostředků cíleně MSP s inovativním potenciálem)
- **Estonsko** – kombinace dotace a FN, zemědělec dostane FN pouze pokud je mu schválena půjčka na bankovním trhu, vysoká míra elektronizace celého procesu znamená rychlost schválení a vyplacení a flexibilitu v průběhu splácení
- **další příklady využití FN z ostatních fondů EU** : Itálie, která dokázala pomocí FN reagovat na větrnou kalamitu v lesích; Slovensko, které realizuje FN hromadně pod jednou agenturou a nerozlišuje evropské fondy; Irsko s výbornou propagací a poradenstvím při přípravě podnikatelských plánů
- další příklady najdete na: [https://www.fi-compass.eu/resources/fi-compass-publications?keys=&field\\_content\\_country\\_target\\_id=All&field\\_workstream\\_target\\_id=47&=Apply](https://www.fi-compass.eu/resources/fi-compass-publications?keys=&field_content_country_target_id=All&field_workstream_target_id=47&=Apply)

# S ČÍM JE TŘEBA POČÍTAT A NA CO SI DÁT POZOR

- Rozjezd FN bude trvat 2 až 3 roky od jejich spuštění (viz FN v ostatních programech v ČR)
- Rozjet poradenství, školení a komunikaci se zemědělci ještě před spuštěním samotných FN
- Je třeba připravit projekty
- Nenastavit zbytečně složitá pravidla a podmínky
- Vyhnout se příliš úzce nastaveným mantinelům, raději otevřít FN všem a v případě potřeby upravovat
- Nastavit FN tak, aby byly atraktivní pro všechny zúčastněné (tzn. pro zemědělce, ale i úřady, správce FN a bankovní sektor)
- Je třeba začít myslet trochu jinak, než jen jak splnit a dodržet podmínky dotací